



# Die Witterung 2022

## Global, in Europa und Deutschland

Falk Böttcher

Deutscher Wetterdienst, Außenstelle Leipzig

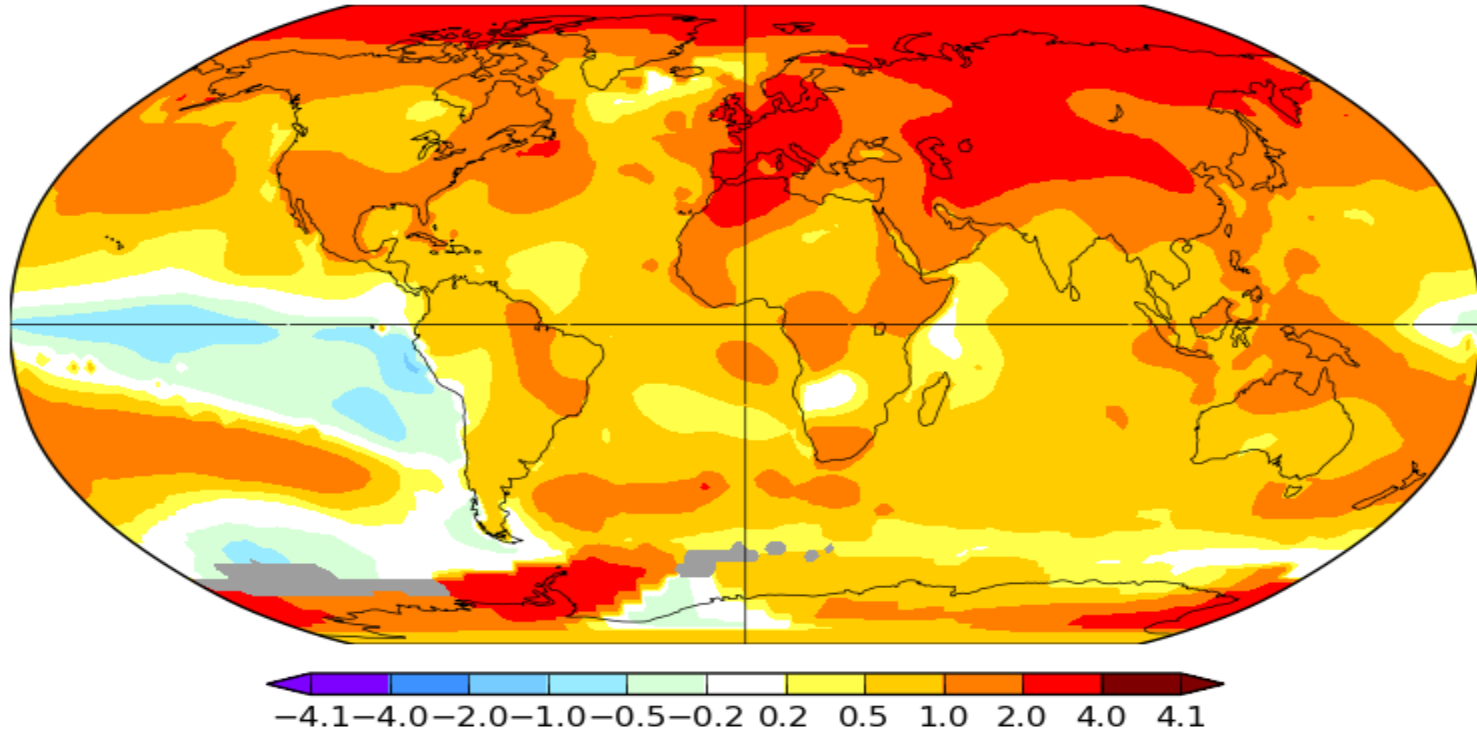


# Globale Temperaturanomalie Jahr 2022

Annual D-N 2022

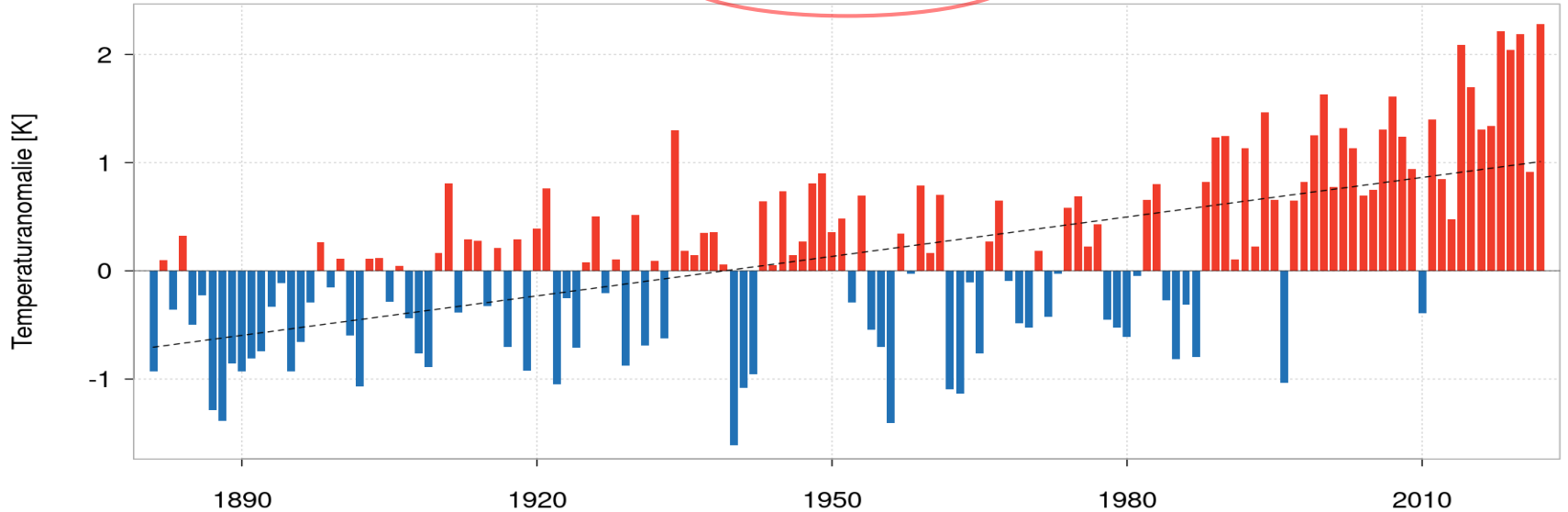
L-OTI (°C) Anomaly vs 1951-1980

0.91



## Temperaturanomalie

Deutschland Jahr  
1881 - 2022  
Referenzzeitraum 1961 - 1990



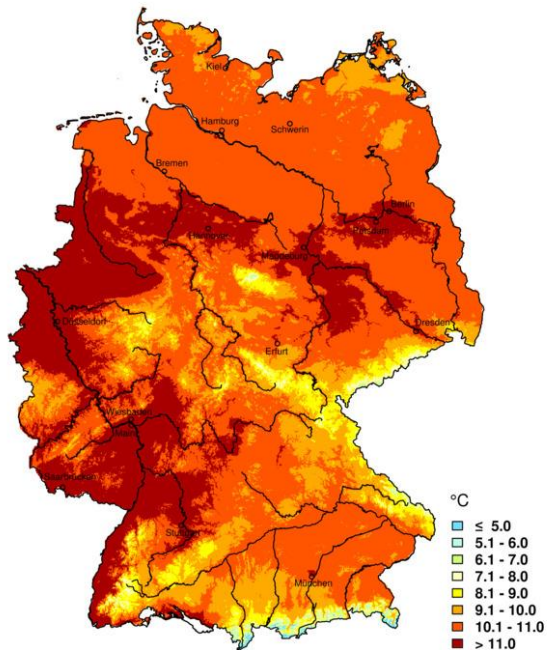
positive Anomalie  
negative Anomalie

— vieljähriger Mittelwert (1961 - 1990): 8,2 °C  
- - - linearer Trend (1881 - 2022): +1,7 K

Deutschland: wärmstes Jahr seit 1881, zwölftes zu warmes Jahr in Folge

# Einordnung des Jahres 2022 in die Zeitreihe

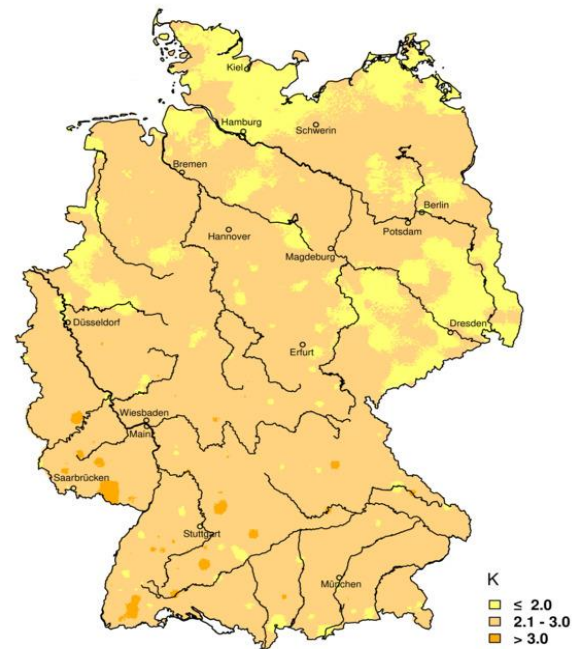
Lufttemperatur Jahr 2022  
Temperature Year 2022



© Deutscher Wetterdienst 2023

Diese Karte wurde am 03.01.2023 mit den Daten aller Stationen aus den Messnetzen des DWD erstellt.  
This chart was produced on January 03, 2023 using data of all stations of the networks of DWD.

Temperaturabweichung Jahr 2022  
vom vieljährigen Mittel 1961-1990  
Temperature Anomaly Year 2022



© Deutscher Wetterdienst 2023

Diese Karte wurde am 03.01.2023 mit den Daten aller Stationen aus den Messnetzen des DWD erstellt.  
This chart was produced on January 03, 2023 using data of all stations of the networks of DWD.

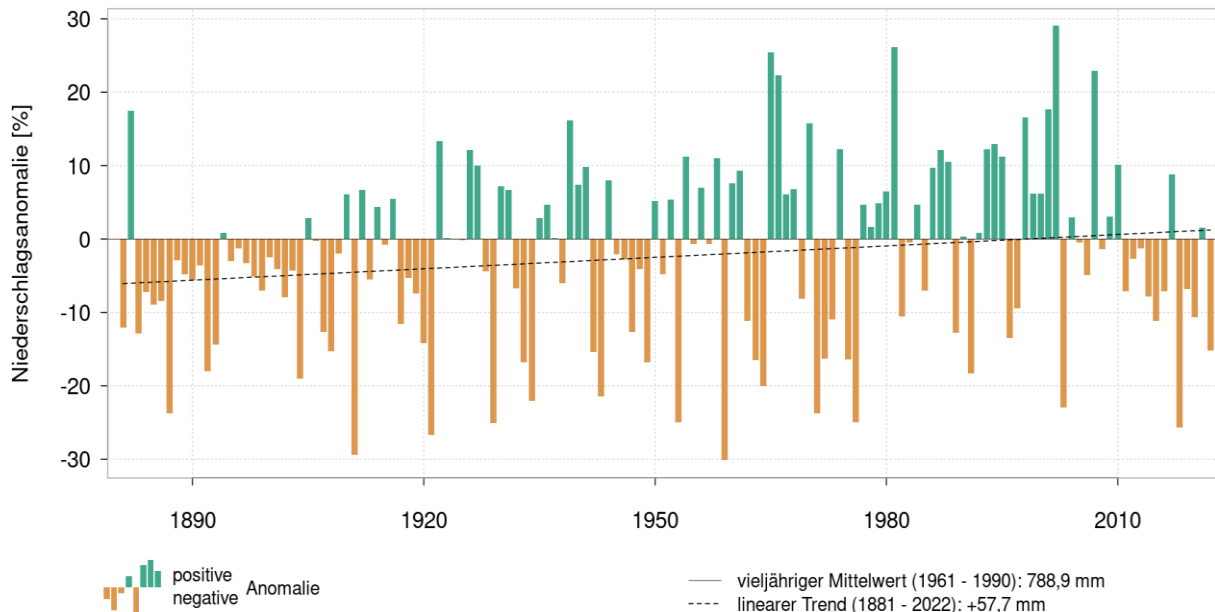
# Einordnung des Jahres 2022 in die Zeitreihe

## Niederschlagsanomalie

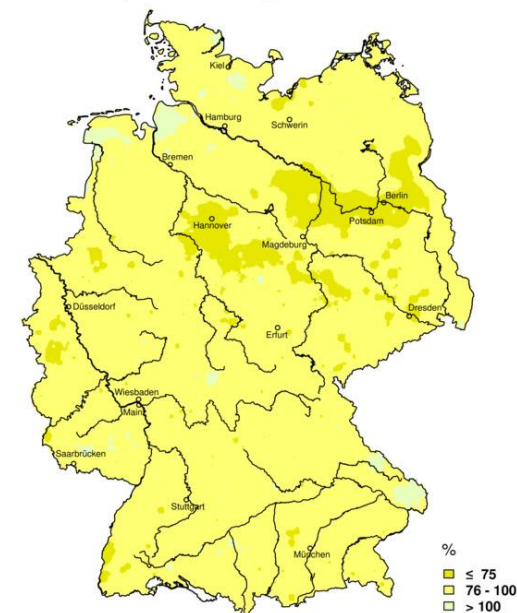
Deutschland Jahr

1881 - 2022

Referenzzeitraum 1961 - 1990



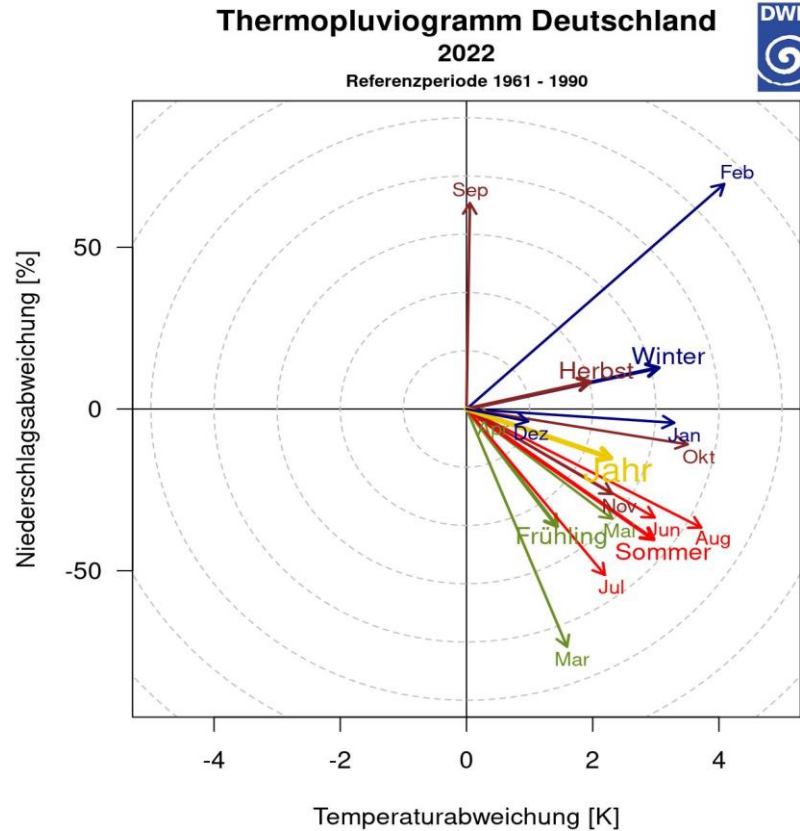
Niederschlagshöhe Jahr 2022  
in Prozent des vieljährigen Mittels 1961-1990  
Precipitation Year 2022  
in percent of the long-term mean 1961-1990



© Deutscher Wetterdienst 2023

Diese Karte wurde am 02.01.2023 mit den Daten aller Stationen aus den Messnetzen des DWD erstellt.  
This chart was produced on January 02, 2023 using data of all stations of the networks of DWD.



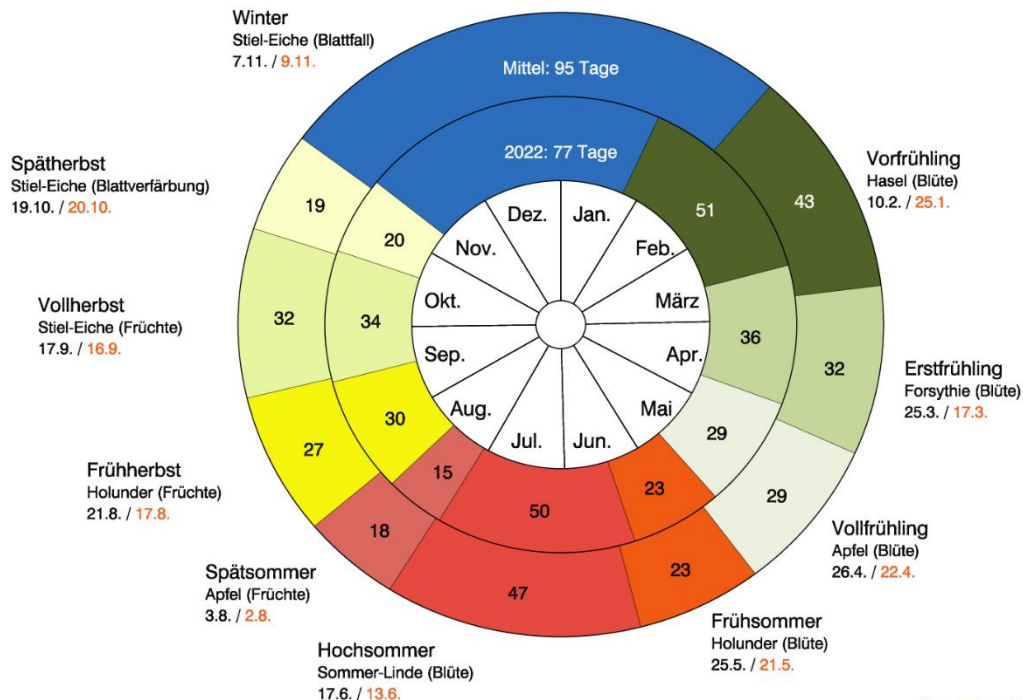


# Phänologische Einordnung 2022

## Phänologische Jahreszeiten für Deutschland

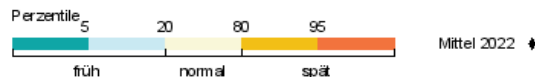
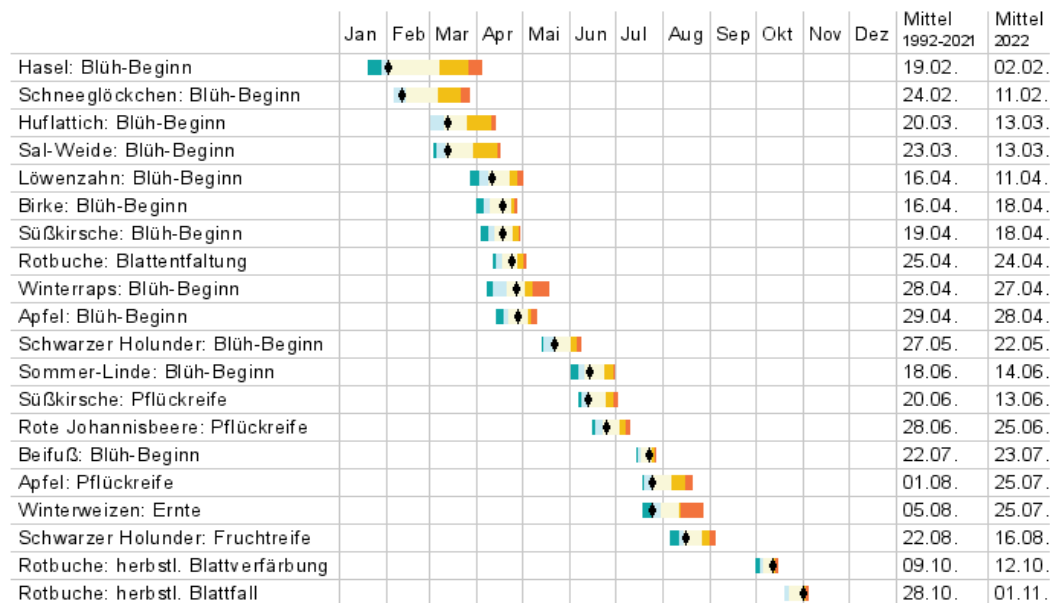
äußerer Ring zeigt das vieljährige Mittel

innerer Ring zeigt das Jahr 2022



# Phänologische Einordnung 2022

## Klimatologische Einordnung der mittleren Eintrittstermine 2022 Sachsen



Deutscher Wetterdienst (erstellt 06.01.2023 01:47 UTC)  
Kontakt: Landwirtschaft@dwd.de

